



MANUAL DE
IDENTIDAD
CORPORATIVA

CONTENIDO

SOBRE EL MANUAL

EL LOGOTIPO

PALETA DE COLOR

TIPOGRAFÍA

USO INDEBIDO

VARIACIONES

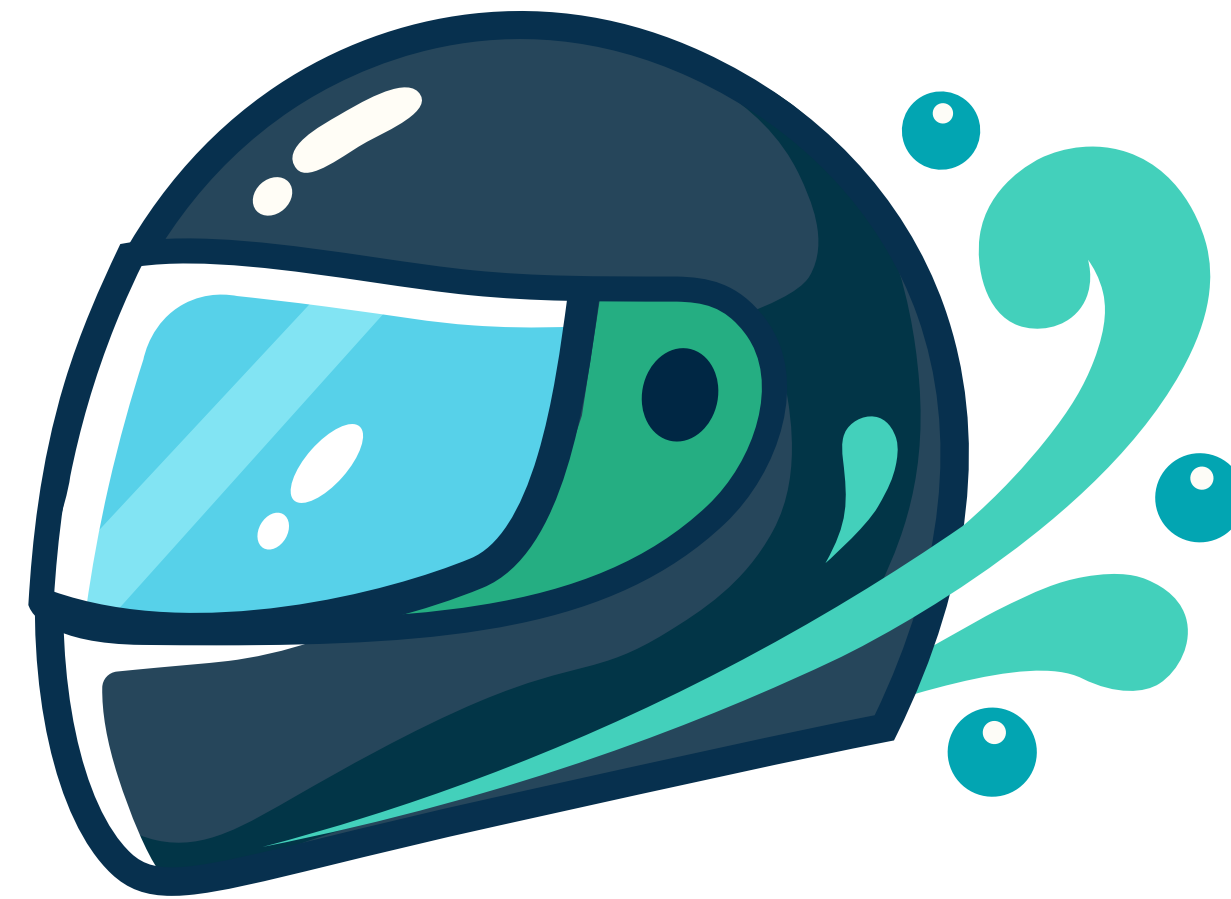
APLICACIONES

SOBRE EL MANUAL

A través de este Manual Corporativo, se explica y precisa los objetivos, atributos, conceptos gráficos y el procedimiento que se debe tomar en cuenta para respetar sus variaciones, paleta de color, usos indebidos y aplicaciones para la propuesta visual de Cascos Fresh.

El cumplimiento de lo señalado en el presente documento asegura el uso correcto de la marca, lo que redundaría en comunicar correctamente sus valores y características

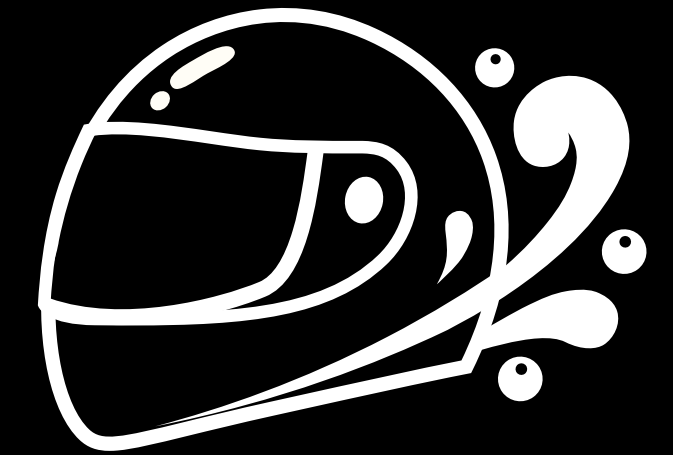




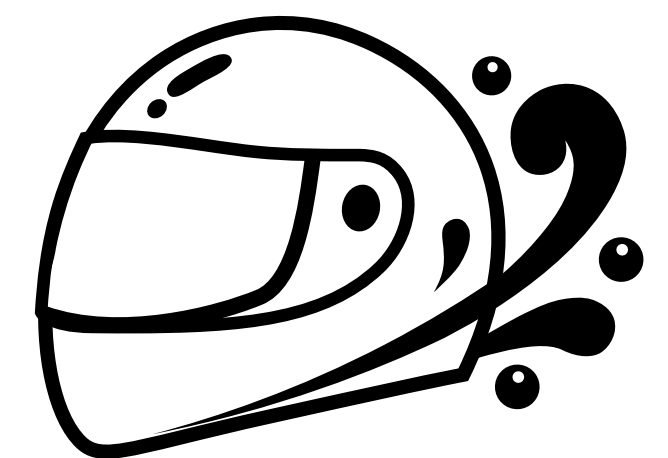
CASCOS
FRESH

El logotipo de Cascos Fresh cuenta con dos elementos:
Un casco acompañado de agua y burbujas y el título de la marca.

Se ha empleado un estilo vectorizado, minimalista y sólido.
Que busca transmitir un estilo limpio y dinámico con toques de movimiento y moderno.



CASCOS
FRESH



CASCOS
FRESH

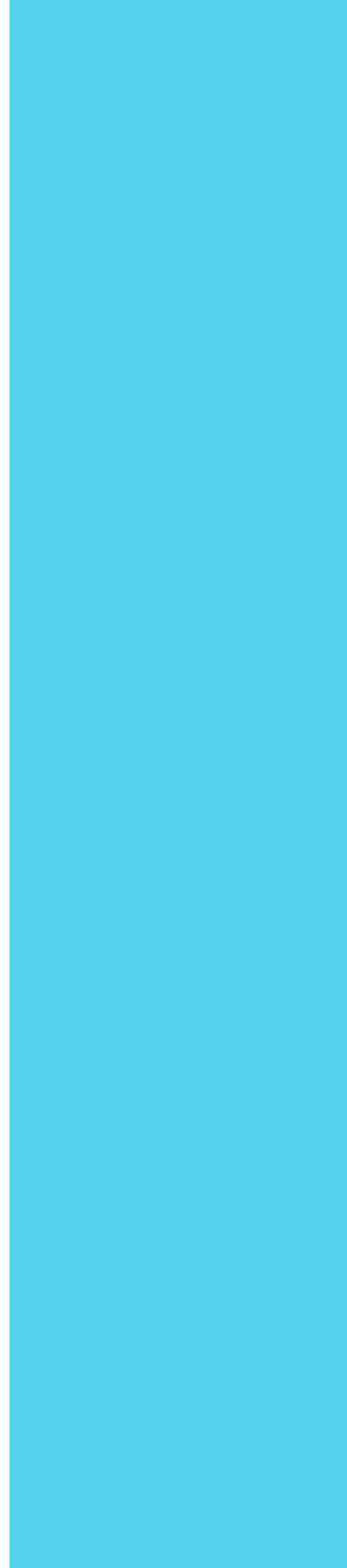
PALLETTE COLOR



Hexadecimal #25AE82
RGB 37, 174, 130
CMYK 75, 0, 61, 0



Hexadecimal #43D0BB
RGB 67, 208, 187
CMYK 63, 0, 37, 0



Hexadecimal #57D1E9
RGB 87, 209, 233
CMYK 59, 0, 12, 0



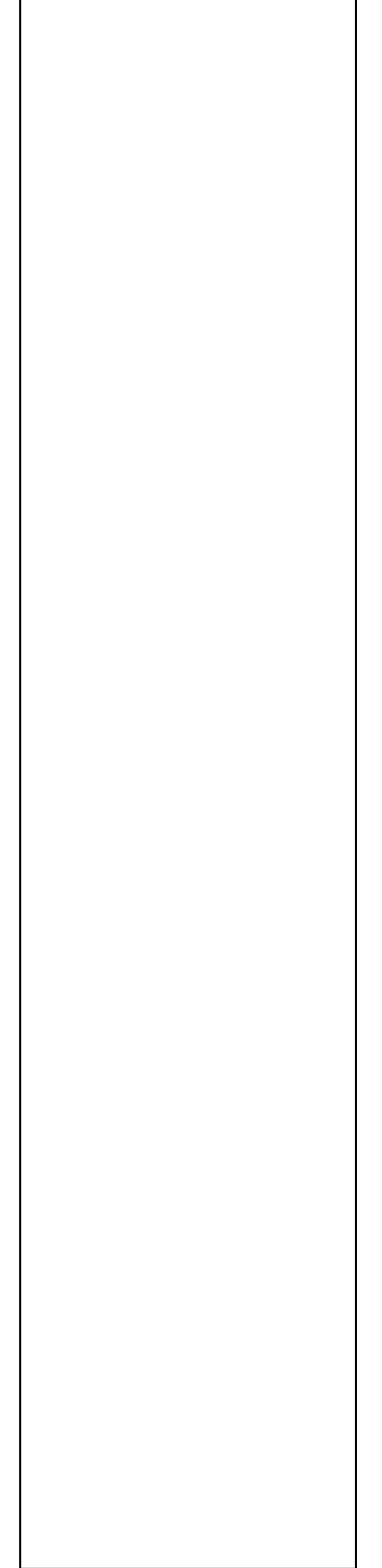
Hexadecimal #26465B
RGB 38, 70, 91
CMYK 88, 62, 42, 36



Hexadecimal #07304E
RGB 7, 48, 78
CMYK 100, 78, 42, 41



Hexadecimal #000000
RGB 0, 0, 0
CMYK 91, 79, 62, 97



Hexadecimal #FFFFFF
RGB 255, 255, 255
CMYK 0, 0, 0, 0

ARBORIA

BLACK

La tipografía Arboria Black ha sido escogida como letra complementaria para títulos o frases que son importantes, pero no más que un título o frase principal. Su versión black ayudará a generar jerarquía, ya que, se destacará sobre el contenido informativo.

A B C D E F G H I J K L M N

O P Q R S T U V W X Y Z

1 2 3 4 5 6 7 8 9 0

ARGENTUM

LIGHT - REGULAR - BOLD

La tipografía Argentum ha sido escogida para ser la letra base de la marca. Es decir, para textos informativos, de relleno o contenidos con mucha densidad. Al ser limpia y moderna le da un toque equilibrado entre lo dinámico y sobrio.

ABCDEFGHIJKLMN
OPQRSTUVWXYZ
1234567890

CRENZO

REGULAR

La tipografía Crenzo ha sido escogida para que sea la letra con más fuerza y personalidad de la marca. Puede ser usado en títulos principales, frases importantes o cualquier texto que deba destacar en la comunicación.

ABCDEFGHIJKLMN
OPQRSTUVWXYZ
1234567890

CASCOS INDEBIDOS

POSICIÓN Y ROTACIÓN

⊗



⊗



⊗



El orden del isotipo y título no deberá ser alterado. Tampoco se admite la rotación de los mismos, ni el logotipo entero, pues puede perjudicar la lectura y el orden del logotipo. Así mismo, existe una estética dedigramación que no puede ser alterada.

USOS INDEBIDOS

VARIACIÓN DE COLOR

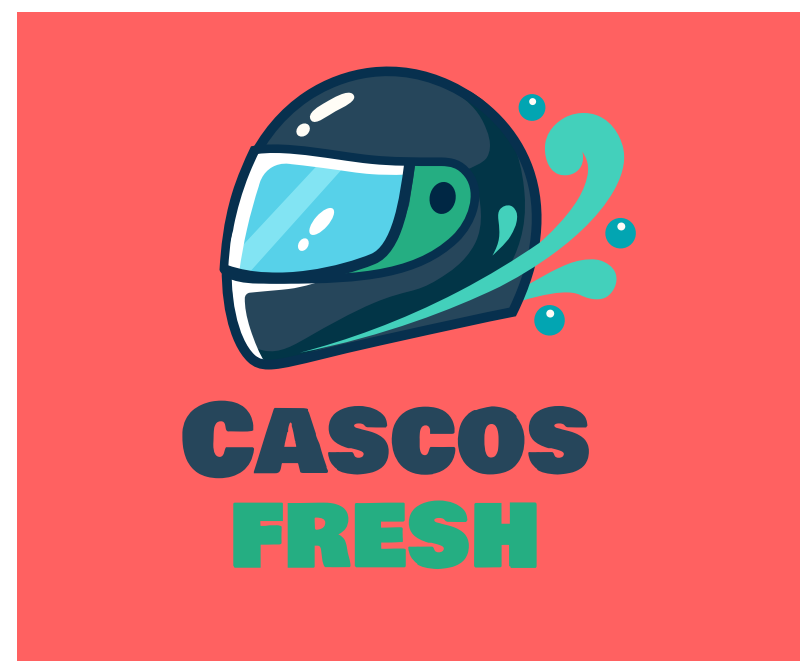
X



X



X



El color del logotipo sólo podrá variar dentro de las opciones señaladas en este manual y si se emplea sobre un color o textura de fondo, se deberá elegir la mejor versión para su total legibilidad. Por otro lado, no se debe emplear el logotipo con borde.

VARIACIONES



El logotipo principal cuenta con diferentes versiones de logo que ayudará a dar más versatilidad y dinamismo a la marca, ya sea para la comunicación, piezas corporativas, merchandising, entre otros.

Cada una cuenta con elementos representativos de Cascos Fresh, lo que ayudará a generar recordación de la marca en el público.

VARIACIONES



El logotipo principal cuenta con diferentes versiones de logo que ayudará a dar más versatilidad y dinamismo a la marca, ya sea para la comunicación, piezas corporativas, merchandising, entre otros.

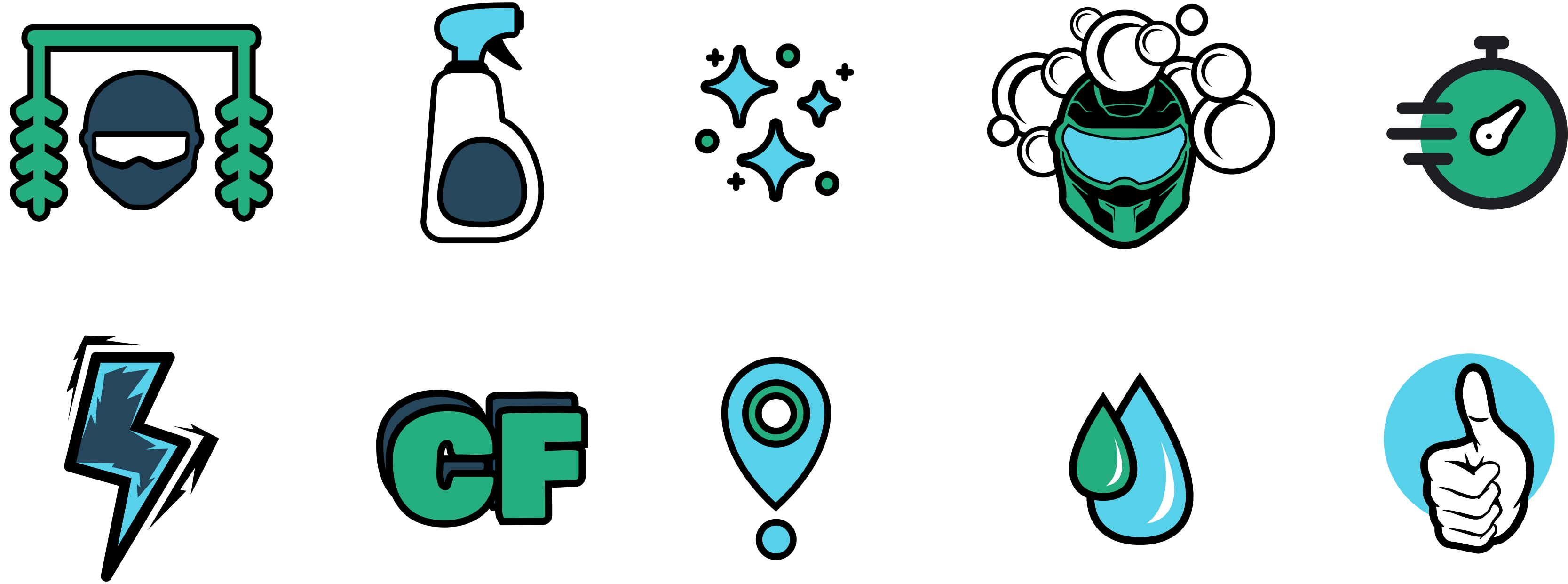
Cada una cuenta con elementos representativos de Cascos Fresh, lo que ayudará a generar recordación de la marca en el público.

APLICACIONES



Sticker diseñado para pegarlo en los cascos cuando han sido limpiados.

ICONOGRAFIA



Colección de íconos que se pueden emplear para la comunicación de la marca como:
Portadas de Historias destacadas, elementos gráficos en publicaciones, gráficos decorativos, etc.



MANUAL DE
IDENTIDAD
CORPORATIVA